



# MAXKELLY HOLDINGS

---

Company Profile



# Company

## 会社概要

社名	株式会社MAXKELLYホールディングス
本社地	大阪府大阪市北区梅田1-12-17 梅田スクエアビル13F
設立年度	平成27年7月
事業内容	<b>【サロン開発業務】</b> ヘア・ネイル・アイラッシュサロンの開発・商品企画、設計監理及び施工管理 <b>【サロン運営業務】</b> ヘア・ネイル・アイラッシュサロンの運営管理及び経営管理の効率化 <b>【サロンコンサルティング業務】</b> ヘア・ネイル・アイラッシュサロンの開発・運営に関する総合的なコンサルティング
資本金	100万円
グループ年商	平成27年度 22億3000万円 平成28年度 25億2000万円 平成29年度 27億9000万円 平成30年度 30億4000万円
代表取締役	伊藤 尚
主要取引銀行	三井住友銀行、Barclays Bank, City Bank
主要取引先	T A T・ネイルパートナー・きくや美粧堂・ケイトオブ東京・ビューティーガレッジ・ビューティープロダクツ
総従業員数	約820名



# Nail & Eyelash MAXKELLY

## 【ご挨拶】

日々忙しい女性のライフスタイルを重視した  
ネイル&アイラッシュサロンMAXKELLY。  
最新の技術とトレンドを熟知したスタッフが、  
お客様のお好みや雰囲気似合う  
指元&目元をご提案致します。  
全店舗で、ネイル・アイラッシュ同時施術も可能です。  
どんなお悩みもお気軽にご相談ください。

# Group History



2014年11月  
恵比寿MAXKELLY  
Nail・Eyelash OPEN!!

2013年4月  
渋谷FREEVE MAXKELLY  
Nail・Eyelash OPEN!!

2016年1月  
神戸MAXKELLY  
Nail・Eyelash OPEN!!

# Group History

2016年5月  
梅田MAXKELLY  
Nail・Eyelash OPEN!!

2016年9月  
福岡MAXKELLY  
Nail・Eyelash OPEN!!

2018年10月  
BAROQUE MAXKELLY LONDON  
Nail・Eyelash OPEN!!

2019年10月  
M&M STUDIO MAXKELLY  
NEWYORK  
Nail OPEN!!





株式会社 MAXKELLY ホールディングス

管理費  
サブリース費

100% Investment

Shibuya  
渋谷

Ebisu  
恵比寿

Umeda  
梅田

Kobe  
神戸

Fukuoka  
福岡

London  
ロンドン

New York  
ニューヨーク

# Nail

スピーディ&リーズナブルな  
シンプルネイルはもちろん、  
流行のデザインを取り入れた定額アートコース、  
お好きなデザインができる  
アートやり放題コースも人気です。  
水や衝撃に強いオリジナルジェルを使用で、  
キレイに長持ち。



hand 60art



hand 90art



sculpture



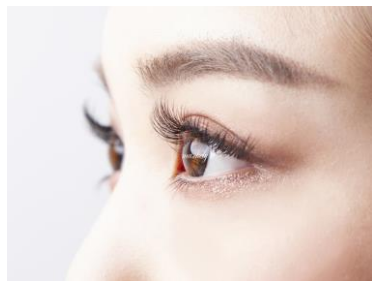
foot nail

# Eyelash

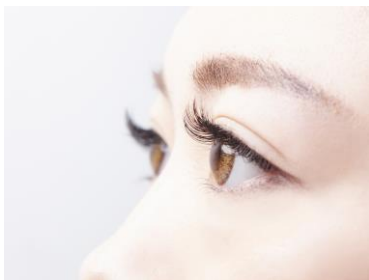
柔らかく軽いつけ心地を追求した、  
オリジナルエクステンションを使用。  
さらに高品質のグルーで持ちがいいと評判です。  
ボリュームラッシュ、アップワードラッシュ  
パリジェンヌラッシュリフトやバインドロックなどの  
最新の技術に加え、アイシャンプーやトリートメントなど、  
まつ毛のケアにもこだわっています。



single lash



parisienne lash lift



upward lash



volume lash







### 【渋谷FREEVE MAXKELLY】

東京都渋谷区道玄坂2-28-4

井門ビル 1,2,3,4,6,9F、その他ビル3F

総面積約320坪

- ネイル：58席（ネイリスト115名）
- アイラッシュ：51席（アイリスト100名）
- 美容室：12面（美容師15名）
- フロントスタッフ：10名
- 総スタッフ：約250名



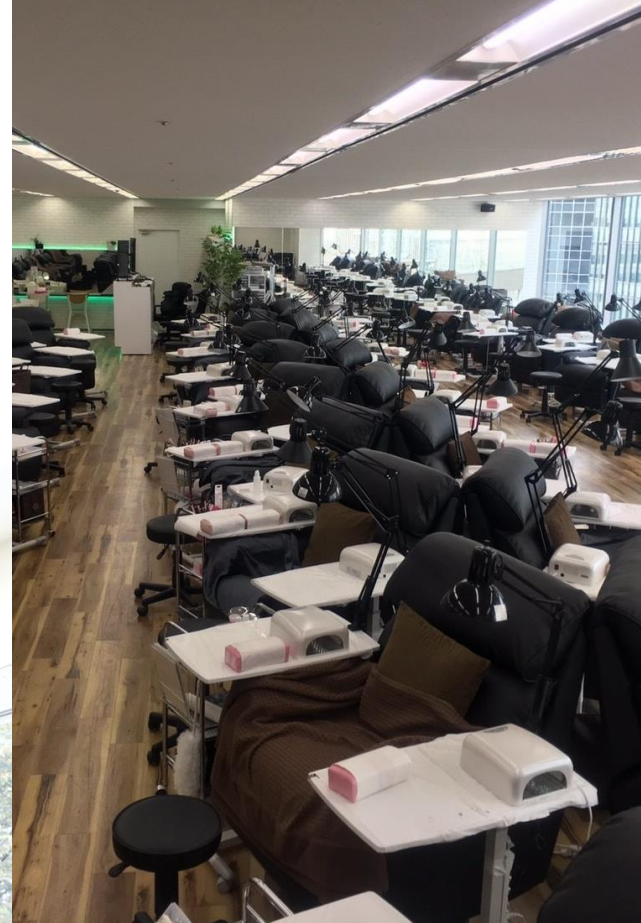
### 【恵比寿MAXKELLY】

東京都渋谷区恵比寿南1-3-9

新井ビル 2,3,4,5F

総面積約170坪

- ネイル：30席（ネイリスト75名）
- アイラッシュ：30席（アイリスト85名）
- フロントスタッフ：5名
- 総スタッフ：約170名



### 【梅田MAXKELLY】

大阪府大阪市北区梅田1-12-17

梅田スクエアビル 10,13F

総面積約150坪

- ネイル：50席（ネイリスト95名）
- アイラッシュ：30席（アイリスト75名）
- フロントスタッフ：5名
- 総スタッフ：約180名

### 【神戸MAXKELLY】

兵庫県神戸市中央区北長狭通2-5-9

グランドプラザトーア 1,3F

総面積約80坪

- ネイル：15席（ネイリスト35名）
- アイラッシュ：16席（アイリスト30名）
- フロントスタッフ：3名
- 総スタッフ：約70名





## BAROQUE MAXKELLY LONDON

4 Pollen street ,London W1S 1ND



## M&M studio nyc MAXKELLY

Salon Opening  
Coming Soon...



### 【福岡MAXKELLY】

福岡県福岡市中央区大名2-1-53

天神吉田ビル 3,5F

- ネイル：29席（ネイリスト60名）
- アイラッシュ：26席（アイリスト55名）
- フロントスタッフ：5名
- 総スタッフ：約120名

### M&M STUDIO MAXKELLY NEWYORK

818 Avenue of the Americas  
#2N New York, NY 10001



LONDON

OSAKA  
KOBE  
FUKUOKA

TOKYO  
• SHIBUYA  
• EBISU

NEWYORK

# MAXKELLY

MAXKELLY HOLDINGS LTD.



Instagram



facebook  
「MAXKELLY」検索!

☆Eyelash☆

maxkelly\_eyelash

freeve\_maxkelly\_eyelash

☆Nail☆

nail\_eyelash\_maxkelly.ebisu

freeve\_nail.eyelash

umeda\_maxkelly

kobe.maxkelly

fukuoka.maxkelly

【BAROQUE MAXKELLY LONDON】

Baroque.maxkelly



## Preview



- ・毎日更新されるネイル・アイラッシュコレクション！
- ・3000点以上ものネイル・アイラッシュ写真から検索が可能に！
- ・豊かな検索機能で自分に沿ったデザインを見つけられる！  
シーン、カラー、イメージ、タグなどからあなたの好みのデザインが探せます。
- ・気に入ったデザインは「いいね」でお気に入り登録！  
いつでも自分のお気に入りを見返すことができます。
- ・ユーザー登録でデータの引き継ぎもラク！
- ・アプリにしかない「おすすめ」カテゴリーをチェック！
- ・プッシュ通知でお得情報をお届けします！
- ・サロン利用者限定機能として来店ポイント付与！  
入店も画面をかざすだけでカンタン自動受付！
- ・アプリ限定クーポンも配信予定！